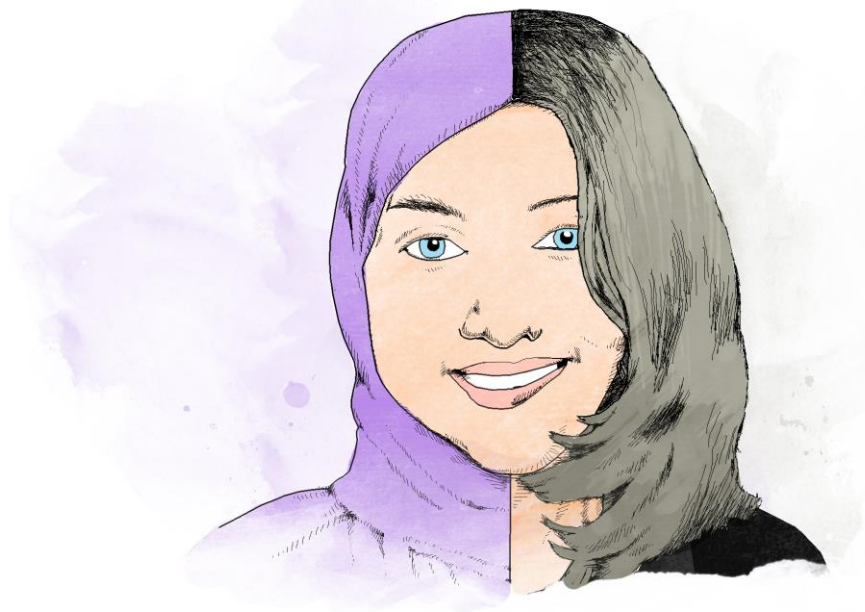


# Facetten von Glaube und Zugehörigkeiten

Wer ist hier eigentlich Muslim?



GEI © 2015 – zwischenöne.info

## FACH UND SCHULFORM

Religion/Ethik, Haupt- und Realschule, Gesamtschule, Gymnasium 9. - 12. Klasse

## ZEITRAHMEN

4 x 45 min.

## LEHRPLANBEZUG

Bedeutung von Religion für Mensch und Gesellschaft; Identität und Rolle; Mensch und Gemeinschaft; Wahrheitssuche und Glaubensvielfalt

## THEMA

In diesem Unterrichtsmodul geht es um die Facetten von Glaube und Zugehörigkeit bei in Deutschland lebenden muslimischen Jugendlichen. Die Auswahl der vielfältigen Stimmen spiegelt das Spektrum möglicher Zugehörigkeiten und Annäherungen an den Glauben wider.

## DIDAKTISCHE PERSPEKTIVE

Das Modul behandelt unterschiedliche Formen der Auseinandersetzung mit Glaube und Zugehörigkeit zum Islam anhand von Interviews. Auf diese Weise werden exemplarische multiperspektivische Einblicke der komplexen Lebenswirklichkeit von muslimischen Jugendlichen gegeben. An ihren Aussagen wird deutlich, dass sich unterschiedliche Zugänge zum Islam mit entsprechenden Lesarten auffächern lassen. Selbstverständlich lässt sich aus den vorgestellten Personen keine Repräsentativität ableiten, aber es lassen sich Tendenzen herausfiltern, die darauf hinweisen, dass das Spektrum von Zugängen zu Religion weit über das hinaus geht, was das vorherrschende Bild des Islams und der in Deutschland lebenden Muslime und Muslimas prägt. Im Zentrum des Moduls steht die Auseinandersetzung mit den Interviewausschnitten. Diese sollen mit dem bei den SuS vorherrschenden Bild von muslimischer Religiosität abgeglichen werden, um so zu einem Perspektivwechsel beizutragen bzw. das Wahrnehmungsspektrum der SuS zu erweitern.